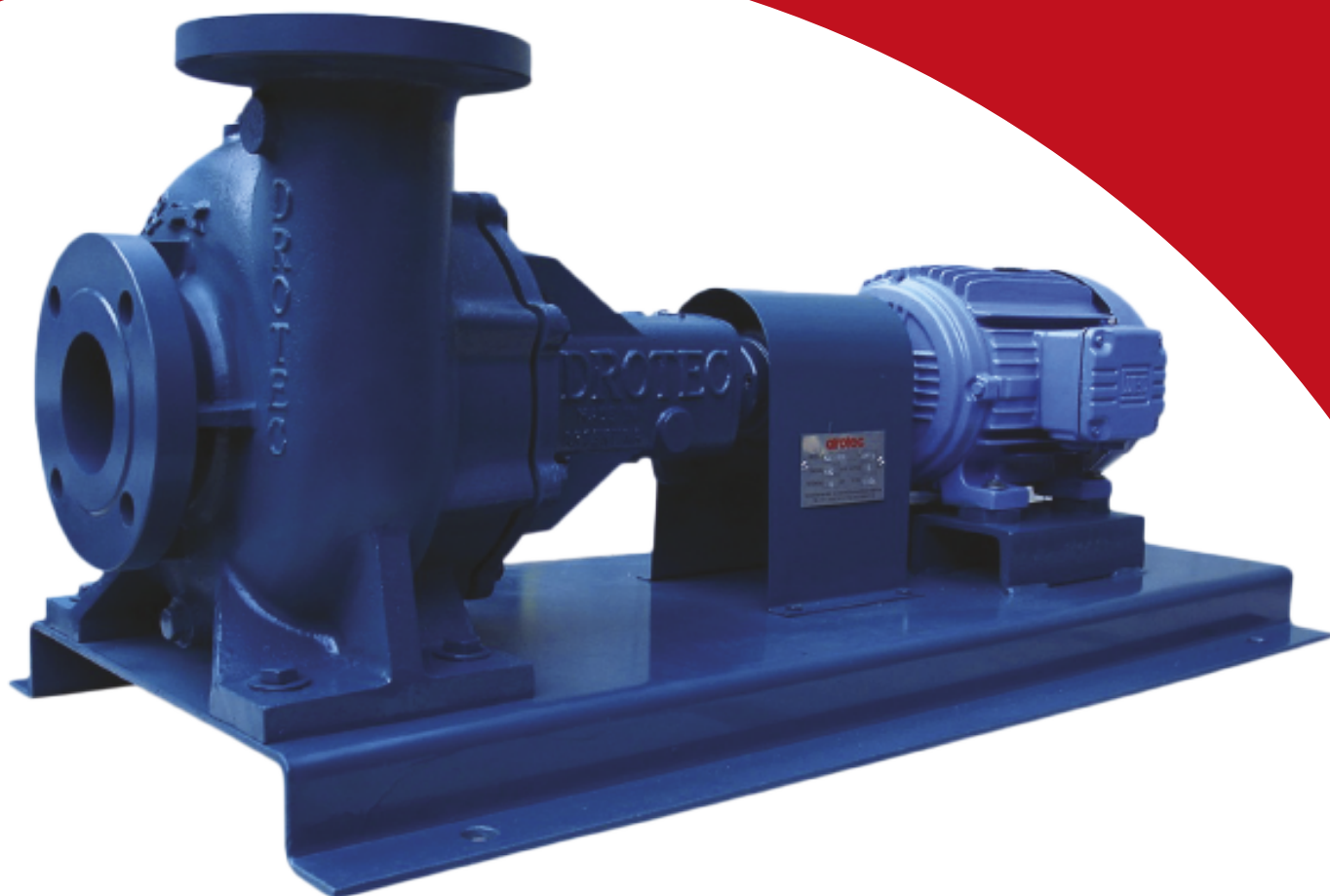


drotec

BOMBAS Y VÁLVULAS INDUSTRIALES

Serie CA

Bombas centrífugas inatascables



ISO 9001

LL-C (Certification)

Seguridad en impulsión y
conducción de fluidos





[> Solicitá tu cotización](#)



> Características generales

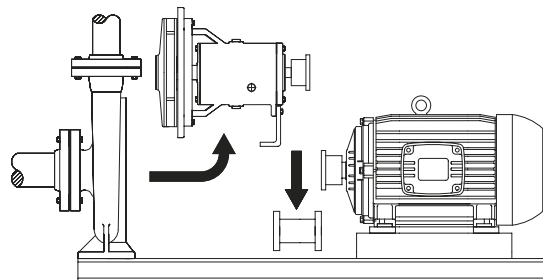
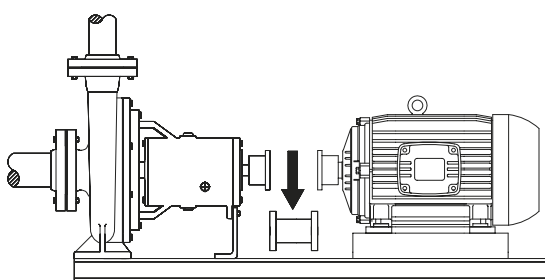
Bombas centrífugas inatascables para líquidos conteniendo sólidos en suspensión. La serie CA ofrece 6 modelos así como también una serie de tamaños complementarios para aplicaciones especiales. La carcasa y el impulsor cuentan con amplios espesores para mejor comportamiento contra la abrasión.

Son bombas horizontales de una sola etapa con aspiración axial y descarga tangencial. Impulsor en voladizo hidráulicamente equilibrado. Están disponibles también en construcción vertical de pozo húmedo, en cuyo caso reciben la denominación CAV.

Los rodamientos ampliamente sobredimensionados alojados en robusto soporte son lubricados por grasa en la versión normal y la lubricación por aceite con visor de nivel es opcional. Poseen conexiones de venteo y drenaje.

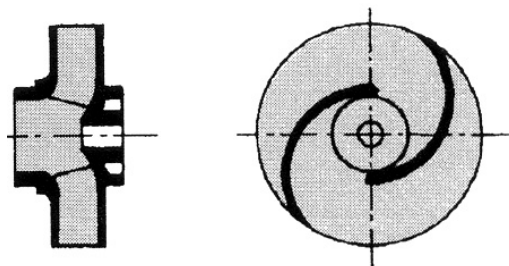
El sistema de cierre normal es por empaquetadura. Opciones disponibles son sello mecánico simple según DIN 24960, sellos mecánicos dobles, tipo cartucho c/inyección de líquido de fuente externa, bridas para estacionario refrigeradas o calefaccionadas.

Su diseño permite desmontar las partes giratorias de la bomba sin desmontar cañerías de succión ni descarga utilizando un acoplamiento con distanciador. Como se aprecia en la figura, el cuerpo de la bomba y el motor eléctrico no deben ser removidos para desarmar la bomba para inspección y reparación. Esto permite conservar la alineación inicial. Drotec suministra los conjuntos bomba, base y motor con acoplamientos con distanciador para aprovechar esta ventaja.



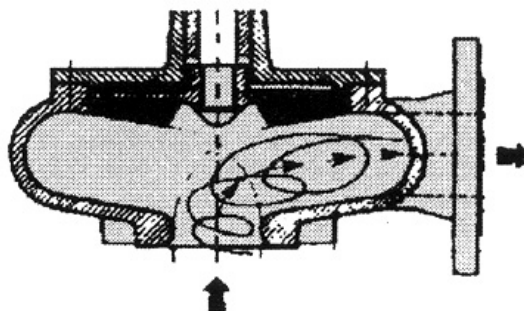
Impulsores

Existen 2 opciones de impulsores para equipar bombas CA.



Impulsor cerrado de dos canales

Amplio pasaje de sólidos con el máximo rendimiento.



Impulsor a remolino tipo Vortex

Permite el máximo pasaje de sólidos, mejor comportamiento en el bombeo de fibras largas y papeles. Menor rendimiento hidráulico y altura de elevación.

> Materiales de construcción

La construcción normal puede ser partes en contacto con el líquido de Fundición Gris o acero inoxidable fundido AISI 316 (ASTM A351 CF8M). Para algunos modelos existen aleaciones especiales cromo-níquel extra duras (55 HRC) para aplicaciones abrasivas. Otras opciones: fundición nodular, bronce, otros aceros inoxidables.

> Características técnicas

CAUDAL: hasta 400 m³/h. **ALTURA DE DESCARGA:** hasta 45 mcl. **RANGO DE TEMPERATURA:** -50°C a 250°C.

> Aplicaciones

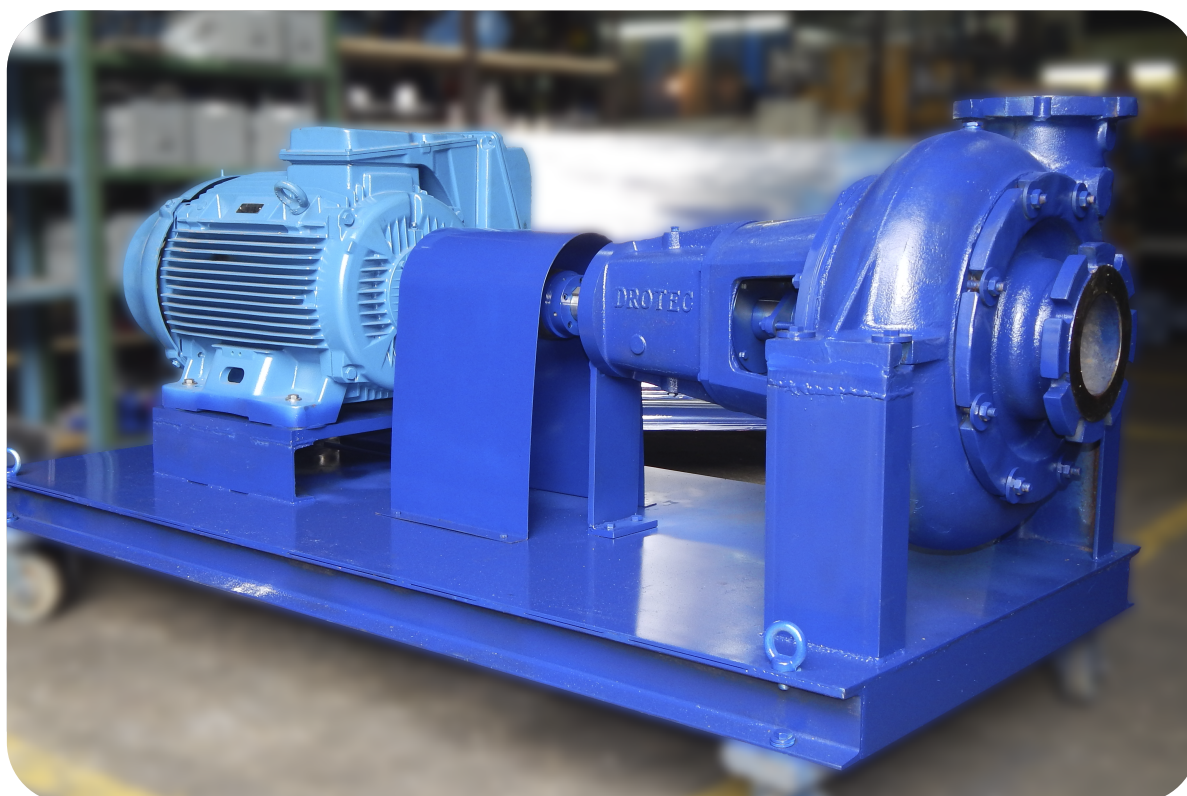
Diseñadas para el manejo de líquidos que contengan sólidos en suspensión, son especialmente aptas para efluentes industriales, cloacales, barros, etc. Admiten el pasaje de sólidos aislados (papel, trapo, maderas, plásticos, etc) así como de fibras o finos sólidos en suspensión. Aptas para pesos específicos mayores que 1 y viscosidades mayores a la del agua.

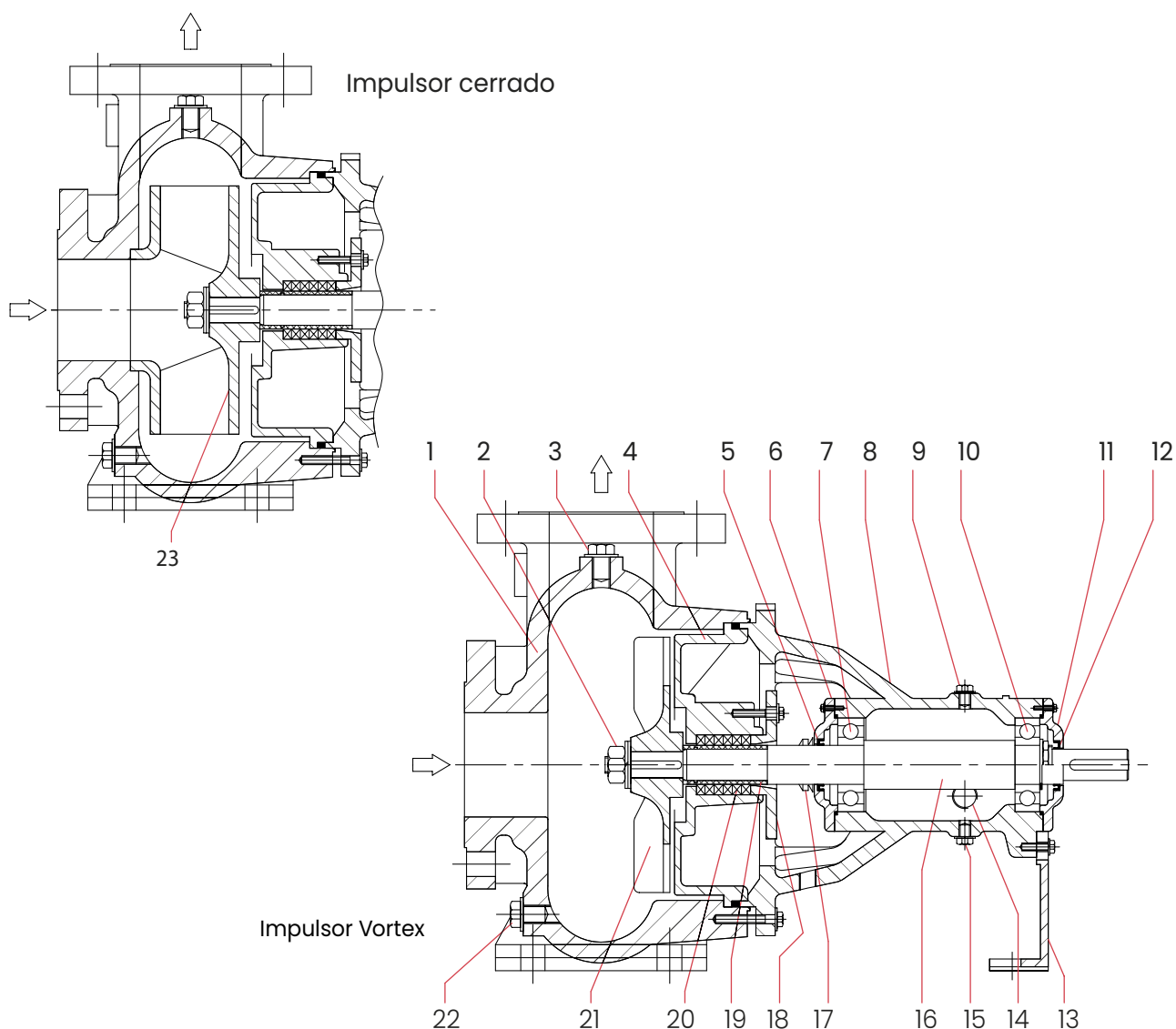
> Calidad

La política de calidad de Drotec se traduce en un control de procesos y materiales (con trazabilidad en fundiciones) y ensayos, tanto hidrostáticos como de funcionamiento, de todos los equipos previo a la entrega.

> Asesoramiento

Tanto nuestros equipos de ventas e ingeniería, como nuestros representantes están capacitados y dispuestos a asesorarlo y ayudarlo a seleccionar el mejor equipo para su aplicación. Esto incluye la selección de la bomba, compatibilidad química, evaluación de la instalación, etc.



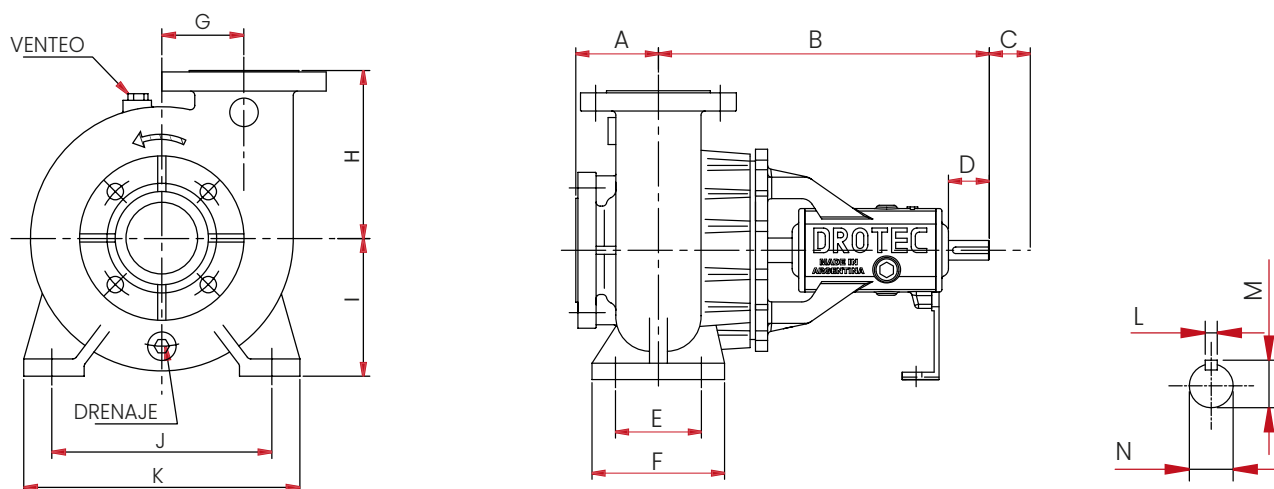


Posición:

1		Cuerpo	15		Drenaje carter **
2		Tuerca impulsor	16		Eje
3		Tapón venteo	17		V-Ring
4		Tapa	18		Prensa estopa
5		Retén delantero **	19		Manguito protección eje
6		Tapa rodamiento delantero	20		Empaquetadura
7		Rodamiento delantero	21		Impulsor Vortex
8		Soporte	22		Drenaje
9		Tapón aceite **	23		Impulsor cerrado - 2 canales
10		Rodamiento posterior			
11		Tapa rodamiento posterior			
12		Retén posterior **			
13		Pata soporte **			
14		Visor nivel aceite **			

** Opcional. Consultar por disponibilidad

Dimensiones

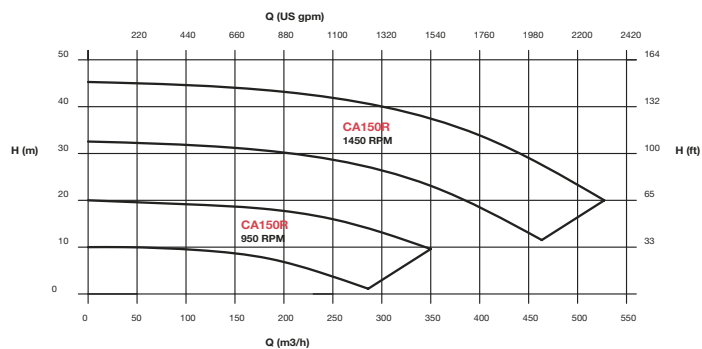
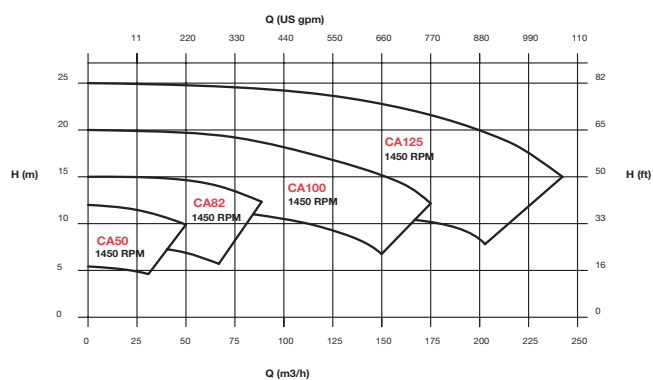


MODELO	SUC.	DESC.	A	B	C	D	E	F	G	H	I	J	K	L	M	N
CA-50	2-1/2"	2"	95	315	50	45	95	125	107	170	140	214	264	5	24	22
CA-82	3"	3"	110	400	50	50	115	165	95	200	160	255	320	8	27	24
CA-100	4"	4"	75	392	50	55	130	180	120	210	180	300	360	8	34	30
CA-125	4"	4"	130	520	100	80	120	160	137	260	200	300	360	10	37	32
CA-150R	6"	6"	200	780	200	100	110	180	245	330	410	745	805	16	62	58

Dimensiones en mm // Sujetas a variación sin previo aviso. No aptas para construcción, solo para referencia.

Curvas de performance

Curvas sólo para referencia. Válidas para agua a 4°C sobre el nivel del mar



> **Desde 1963 aportamos soluciones de bombeo en los más variados procesos y sistemas industriales con desarrollos standard o a medida.**

Nuestras bombas industriales se utilizan en todo tipo de industrias, especialmente químicas, siderúrgicas, aceiteras, productoras de biocombustibles, ingenios y en general en aquellos en las que los fluidos deban ser manejados con seguridad.

Fuertemente enfocados al servicio, nuestros clientes además de productos obtienen servicio pre y post venta, asesoramiento sobre instalaciones y selección de bombas, respuestos y reparaciones.



> Conoce nuestros productos en nuestra web