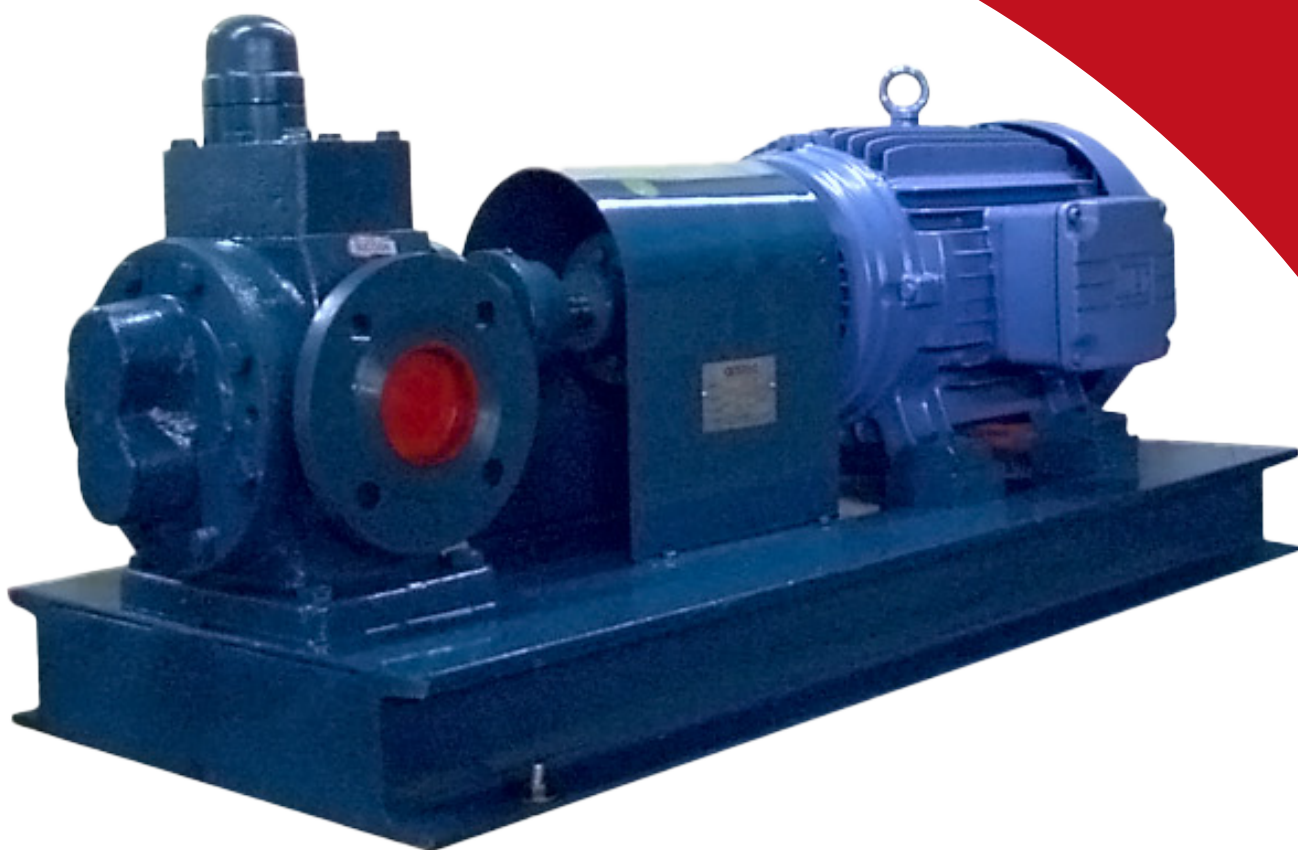


# drotec

BOMBAS Y VÁLVULAS INDUSTRIALES

## Serie GP/GQ

Bombas a engranajes

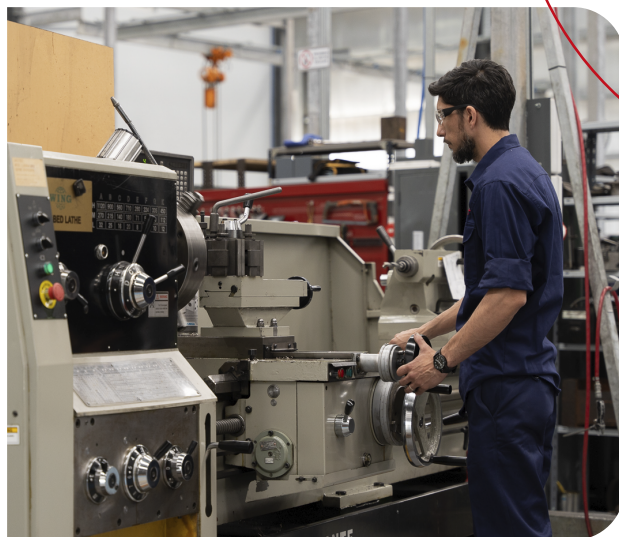
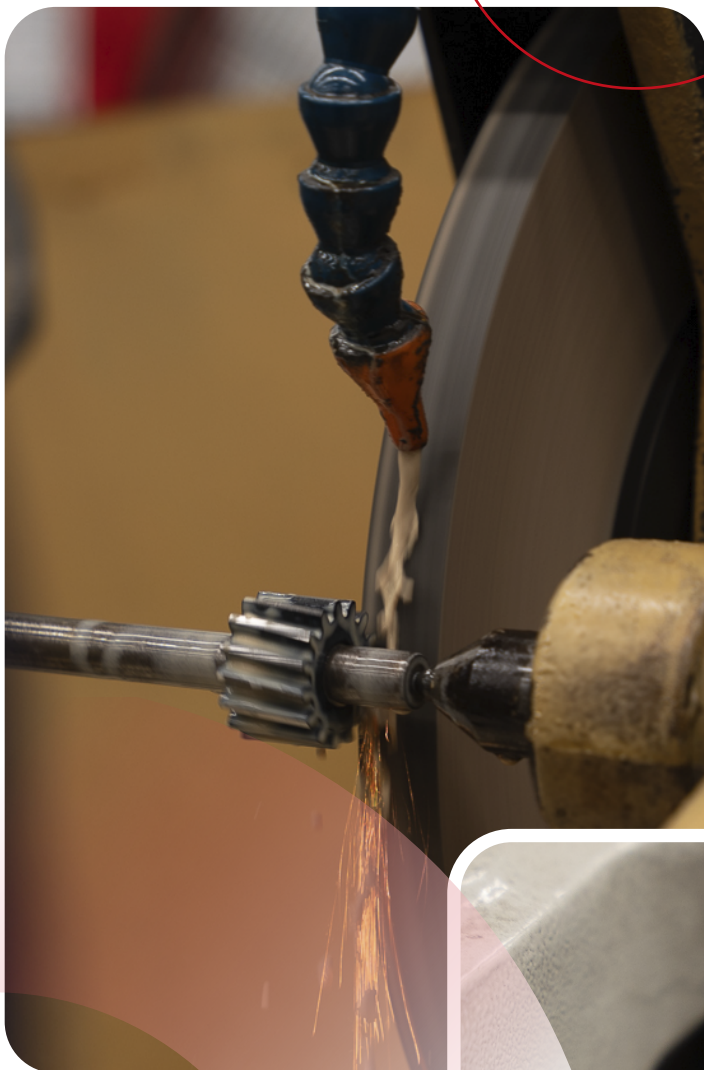


**ISO 9001**

LL-C (Certification)

Seguridad en impulsión y  
conducción de fluidos





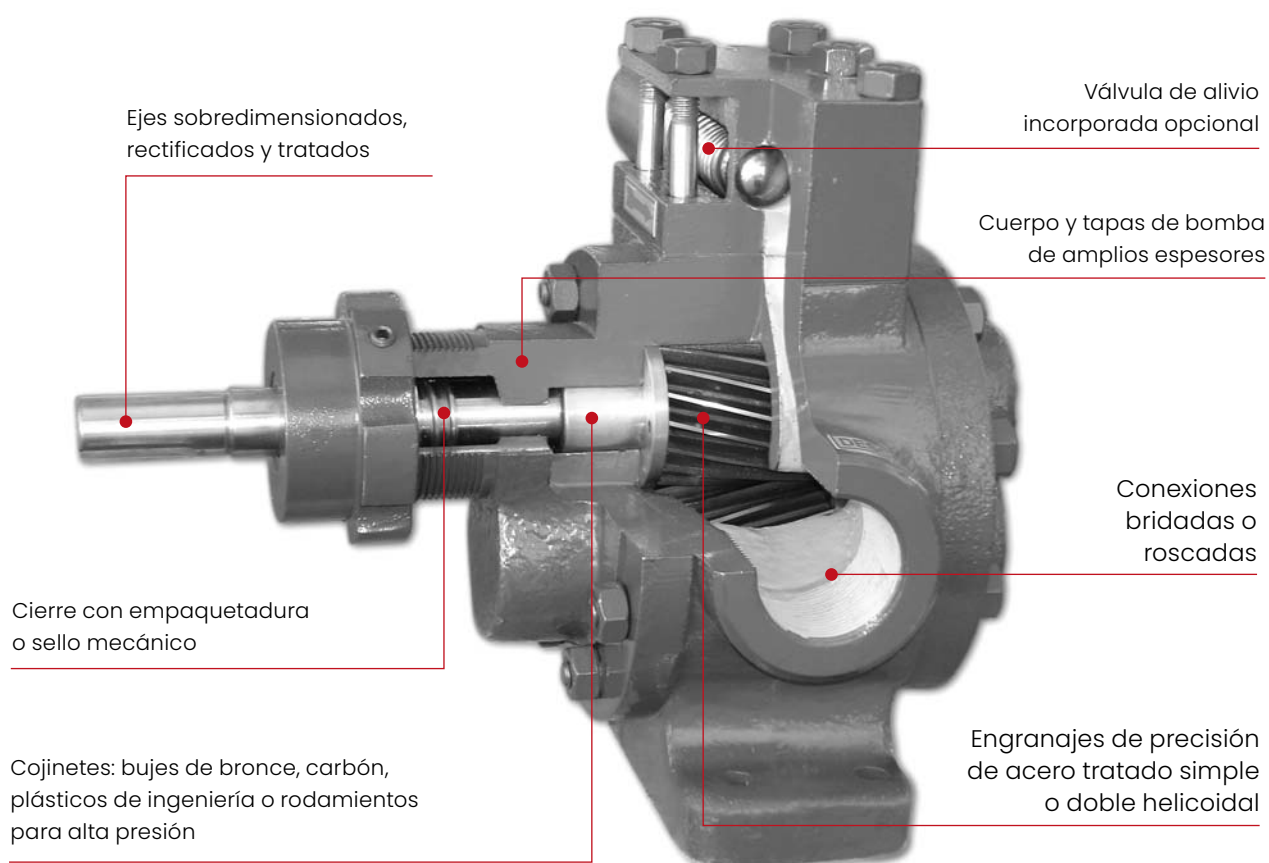
> Solicita tu cotización

## Características generales Serie GP

Bombas volumétricas rotativas a engranajes simple o doble helicoidal. Su funcionamiento está basado en dos engranajes helicoidales, uno conductor y el otro conducido, que proveen flujo constante sin pulsaciones.

El principio de funcionamiento conjuntamente con la alta precisión de maquinado y ensamble, hacen que las bombas a engranajes **GP** tengan características **autocebantes**, o sea, poseen capacidad de aspirar fluido desde un nivel inferior al de la bomba a través de tuberías, sin necesidad de válvulas de retención.

El tipo de construcción normal es horizontal y la disposición vertical se realiza a pedido. Están disponibles con cámaras de calefacción ó refrigeración.



## Características generales Serie GQ

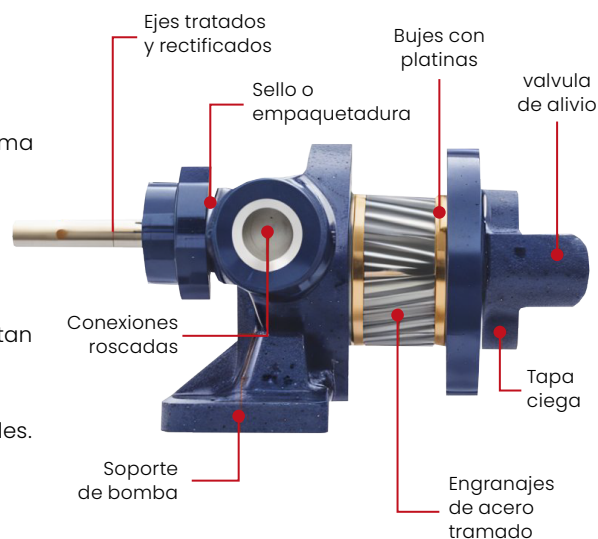
La serie de bombas a engranajes GQ representa la evolución de las bombas de la serie GP, probadas y aprobadas durante décadas en las diversas aplicaciones industriales.

La serie GQ incorpora como provisión normal para todos sus tamaños constructivos el buje con cabeza (PLATINAS). A la ventaja de reducir el desgaste entre engranajes y tapas, se suma la de que el mismo buje también actúa como guía para posicionar el cuerpo facilitando tareas de mantenimiento y eliminando el uso de espigas.

Las bombas GQ y GP resultan intercambiables dimensionalmente y sus prestaciones de caudal y altura resultan las mismas.

Los repuestos de ejes y engranajes también son intercambiables.

Serie GQ disponible en modelos 12-20 a 25-50 (ver tabla de rendimientos y sección de dimensiones).





## > Aplicaciones Serie GP/GQ

Cualquier fluido viscoso y limpio en general. Entre otros productos, las bombas a engranajes **Drotec** son especialmente aptas para el bombeo de:

- Aceites minerales y vegetales
- Fuel oil y lubricantes
- Derivados de petróleo
- Melazas y jarabes
- Aditivos
- Asfalto
- Polímeros
- Adhesivos
- Grasas
- Detergentes
- Pinturas, lacas y barnices
- Emulsiones
- Chocolate
- Cosméticos
- Tintas
- Recinas

## > Prestaciones Serie GP/GQ

**Caudal:** hasta 100 m<sup>3</sup>/h

**Presión de descarga:** 5 bar hasta modelo GP-50B y 10 bar a partir de modelo GPz-50C; dependiendo de modelos y configuración de cojinetes, hasta 25 bar

**Viscosidad:** 15 a 20.000 cPs

**Rango de temperatura:** -50°C a 250°C

## > Calidad Serie GP/GQ

Todos los procesos se realizan dentro del marco de nuestro Sistema de Calidad, asegurando el control de los mismos desde la recepción de insumos hasta el ensayo final de los equipos previo a su entrega. Esta política se traduce en un control de procesos y materiales (con trazabilidad en fundiciones) y ensayos, tanto hidrostáticos como de funcionamiento, de todos los equipos previo a la entrega.

## > Asesoramiento Serie GP/GQ

Tanto nuestro equipo técnico de ventas como nuestros representantes están capacitados y dispuestos a asesorarlo y orientarlo en la selección del mejor equipo para su aplicación. Esto incluye la selección de la bomba, compatibilidad química, evaluación de la instalación, etc.

## > Materiales de construcción Serie GP/GQ

La configuración normal de materiales de las bombas Drotec serie GP/GQ es, cuerpo y tapas de hierro fundido de grano fino (ASTM A 48), ejes y engranajes de acero aleado (ASTM A-193) tratado térmicamente y bujes de bronce (ASTM B584 C93700) con empaquetadura libre de asbestos.

Están disponibles también construcciones de acero fundido, bronce, fundición nodular, acero inoxidable AISI 316, con bujes de fundición gris, carbón, y engranajes y ejes de acero inoxidable o bronce.

El sistema de cierre opcional es el sello mecánico multiresorte u otro tipo.



## Tabla de rendimiento

caudales (m <sup>3</sup> /h) según velocidad y presiones de descarga									
modelo Serie GP/GQ	diam. succ. y desc.	velocidad de rotación 1000 rpm				velocidad de rotación 1500 rpm			
		presión de descarga			potencia Recomendada (kw)	presión de descarga			potencia Recomendada (kw)
		5 bar	10 bar	15 bar		5 bar	10 bar	15 bar	
12-20	1/2"	0,30	0,29	0,28	0,37	0,47	0,45	0,42	0.37-0.55
19-30	3/4"	0,45	0,43	0,40	0.37-0.55	0,72	0,70	0,65	0.55-0.75
19-25	3/4"	0,65	0,63	0,60	0.55-0.75	1,00	0,98	0,95	0.55-1.1
19-40	3/4"	0,95	0,93	0,90	0.75-1.1	1,43	1,39	1,35	0.75-1.5
25-35	1"	1,40	1,35	1,30	0.75-1.5	2,20	2,10	2,00	1.5-2.2
25-50	1"	2,10	2,00	1,90	1.1-2.2	3,20	3,00	2,80	1.5-3
32-60	1-1/4"	2,40	2,30	2,20	1.1-3	3,80	3,60	3,30	2.2-4
38-80	1-1/2"	3,20	3,10	3,00	1.5-3	5,00	4,80	4,60	2.2-4
38-100	1-1/2"	3,90	3,80	3,70	2.2-3	6,00	5,80	5,60	3-4
50-90	2"	5,00	4,80	4,60	2.2-4	7,80	7,50	7,00	4-5.5
50-110	2"	6,50	6,30	6,00	2.2-5.5	10,00	9,60	9,00	4-7.5
50-125	2"	7,50	7,00	6,50	3-5.5	11,50	11,00	10,50	4-7.5
50-145	2"	8,50	8,00	CF	3-5.5	13,00	12,00	CF	5.5-7.5
80-110	3"	14,00	13,00	CF	4-7.5	22,00	20,00	CF	5.5-11
80-125	3"	16,00	14,00	CF	5.5-7.5	25,00	23,00	CF	7.5-11
80-145	3"	20,00	18,00	CF	7.5-11	30,00	18,00	CF	11-15
80-165	3"	24,00	22,00	CF	9-15	36,00	34,00	CF	11-18.5
100-180	4"	33,00	31,00	CF	11-15	49,00	48,00	CF	15-18.5
100-200	4"	36,00	34,00	CF	11-18.5	53,00	51,00	CF	18.5-22
100-220	4"	40,00	38,00	CF	15-18.5	59,00	57,00	CF	18.5-30
125-220-160	5"	45,00	43,00	CF	15-18.5	CF	CF	CF	CF
125-220-180	5"	53,00	52,00	CF	22-30	CF	CF	CF	CF
125-220-200	5"	60,00	59,00	CF	22-30	CF	CF	CF	CF
125-230-220	5"	67,00	66,00	CF	30-40	CF	CF	CF	CF
125-230-200M	5"	73,00	71,00	CF	30-40	CF	CF	CF	CF
125-230-220M	5"	93,00	90,00	CF	30-44	CF	CF	CF	CF

Por rendimientos a diferentes RPM que las indicadas, consultar a fábrica.

Valores obtenidos para aceites lubricantes de 500 cPs a 1500 RPM y de 1500 cPs para 1000 RPM.

CF: Consultar a fábrica

## Dimensiones

### Bomba GQ 12-20 a GQ 25-50

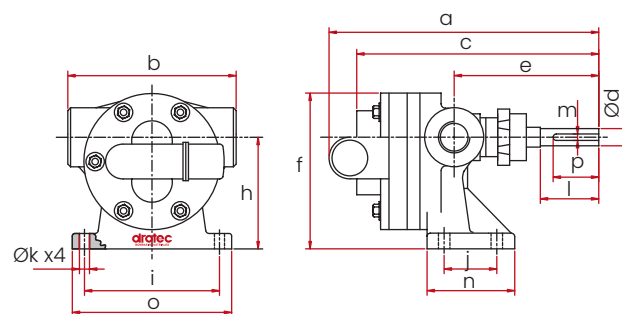
modelo	succ. y desc.	a	b	c	d	e	f	g	h	i	j	k	l	m	n	o	p	q*
12-20	1/2"	245		215		125	122	-	85									
19-30	3/4"	255	132	225	14					100	45	10,5	40	5	70	130	35	15
19-25	3/4"					140	140	-	100									
19-40	3/4"	270		240														
25-35	1"	295	176	265	18	150	170	-	118	160	50	11,5	45	6	80	195	35	20
25-50	1"	310		280														

Conexiones normales: Rosca BSP.

Opcional: conexiones bridadas ANSI B 16.5 SERIE 150. Sentido de giro normal: horario visto desde el acople. A pedido se puede invertir el mismo.

q\*: diámetro del eje en la zona de la empaquetadura o sello mecánico.

Dimensiones en mm.



## Dimensiones

### Bomba GP 32-60 a GP 50-145

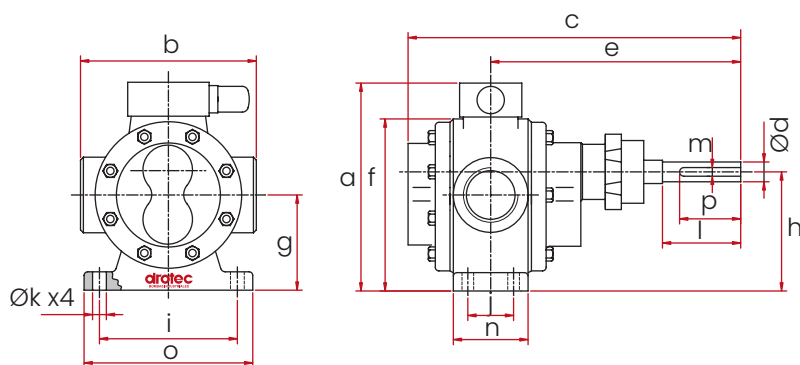
modelo	succ. y desc.	a	b	c	d	e	f	g	h	i	j	k	l	m	n	o	p	q*
32-60	1-1/4"			290		215					25				55			
38-80	1-1/2"	240	185	310	20	225	180	95	120	150	45	11,5	6	75	180		22	
38-100	1-1/2"			330		235					65			95				
50-90	2"			370		268					55			85		45		
50-110	2"	260	228	380	24	278	200	105	135	200	70	12	8	100		230	25	
50-125	2"			388		285					90			120				
50-145	2"			395		295					100			130				

Conexiones normales: Rosca BSP.

Opcional: conexiones bridadas ANSI B 16.5 SERIE 150. Sentido de giro normal: horario visto desde el acople. A pedido se puede invertir el mismo.

q\*: diámetro del eje en la zona de la empaquetadura o sello mecánico.

Dimensiones en mm.



### Bomba GP 80-110 a GP 125-230-220M

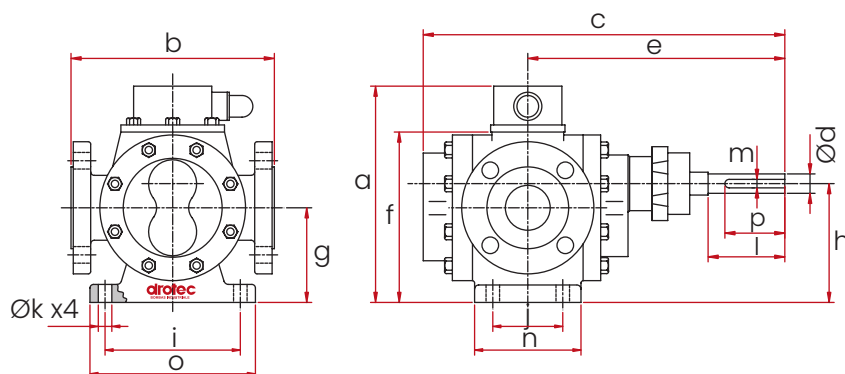
modelo	succ. y desc.	a	b	c	d	e	f	g	h	i	j	k	l	m	n	o	p	q*
80-110	3"			436		308					110				155			
80-125	3"	445	305	445	28	316	305	152	189	200	110	18	8	155	245		30	
80-145	3"			448		326					130			170				
80-165	3"			458		336					130			170				
100-180	4"			610														
100-200	4"	500	345	620	38	400	360	175	220	230	140	19	12	180	270		40	
100-220	4"			620									60				50	
125-220-160	5"			610		410												
125-220-180	5"			610		410												
125-220-200	5"	550	445	620	48	445	220	278	300	150	19		14	200	340		50	
125-230-220	5"			620		420												
125-230-200M	5"			610		410												
125-230-220M	5"			620		410												

Conexiones normales: conexiones bridadas ANSI B 16.5 SERIE 150.

Sentido de giro normal: horario visto desde el acople. A pedido se puede invertir el mismo.

q\*: diámetro del eje en la zona de la empaquetadura o sello mecánico.

Dimensiones en mm.



> **Desde 1963 aportamos soluciones de bombeo en los más variados procesos y sistemas industriales con desarrollos standard o a medida.**

Nuestras bombas industriales se utilizan en todo tipo de industrias, especialmente químicas, siderúrgicas, aceiteras, productoras de biocombustibles, ingenios y en general en aquellos en las que los fluidos deban ser manejados con seguridad.

Fuertemente enfocados al servicio, nuestros clientes además de productos obtienen servicio pre y post venta, asesoramiento sobre instalaciones y selección de bombas, respuestos y reparaciones.



> Conoce nuestros productos en nuestra web